



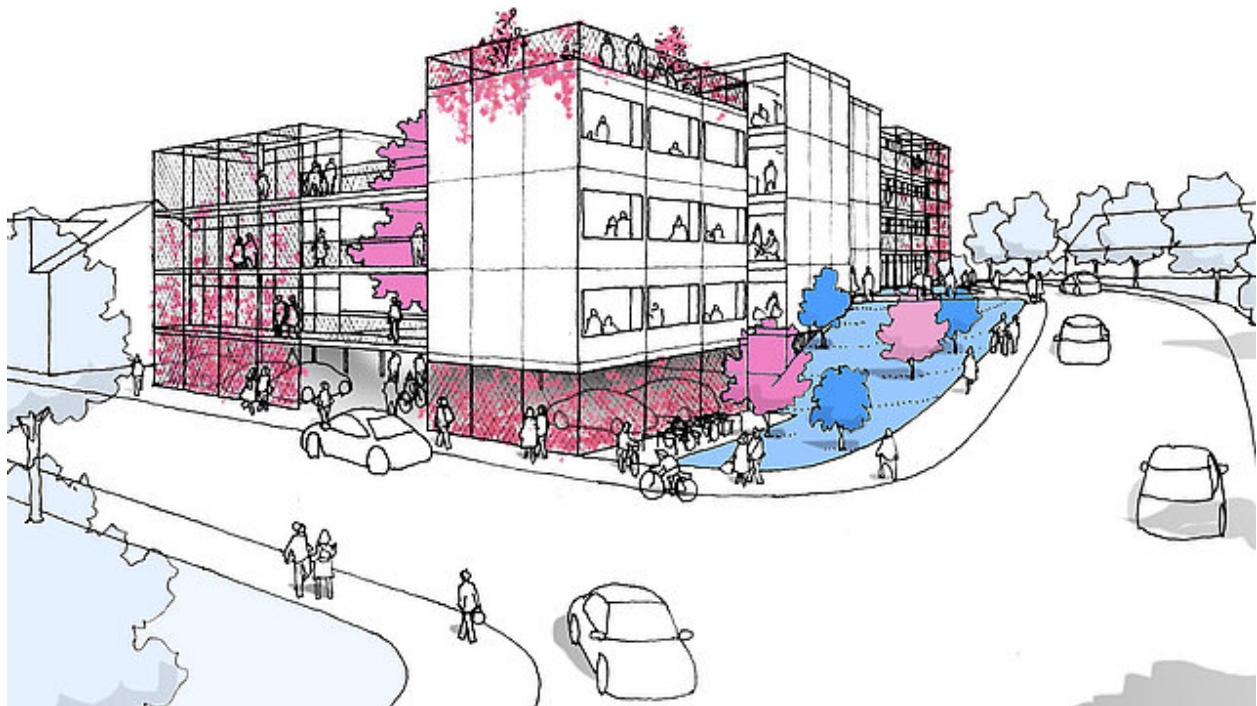
KRÄTZIG & PARTNER
Ingenieurgesellschaft für Bautechnik mbH

Neubau Wohncampus An der Holtbrügge Bochum





KRÄTZIG & PARTNER
Ingenieurgesellschaft für Bautechnik mbH



© KRESINGS / ImagineWeCreate (Rendering), KRESINGS (Modelle), KRESINGS / Hiroshi Hirayama (Skizze)

Projektdaten

Standort	An der Holtbrücke, 44795 Bochum
Bauherr	LIWON Bochum Objekt I GmbH, Essen
Architekt	KRESINGS, Düsseldorf
Landschaftsarchitekten	gartenplus GmbH – die gartenarchitekten, Jüchen
Bauzeit	2021 - 2022
BRI	13.744 m ³
BGF	4.655 m ²
Wohneinheiten	95
Tiefgarage	19 Stellplätze



KRÄTZIG & PARTNER
Ingenieurgesellschaft für Bautechnik mbH

Unsere Leistung

Brandschutzplanung