



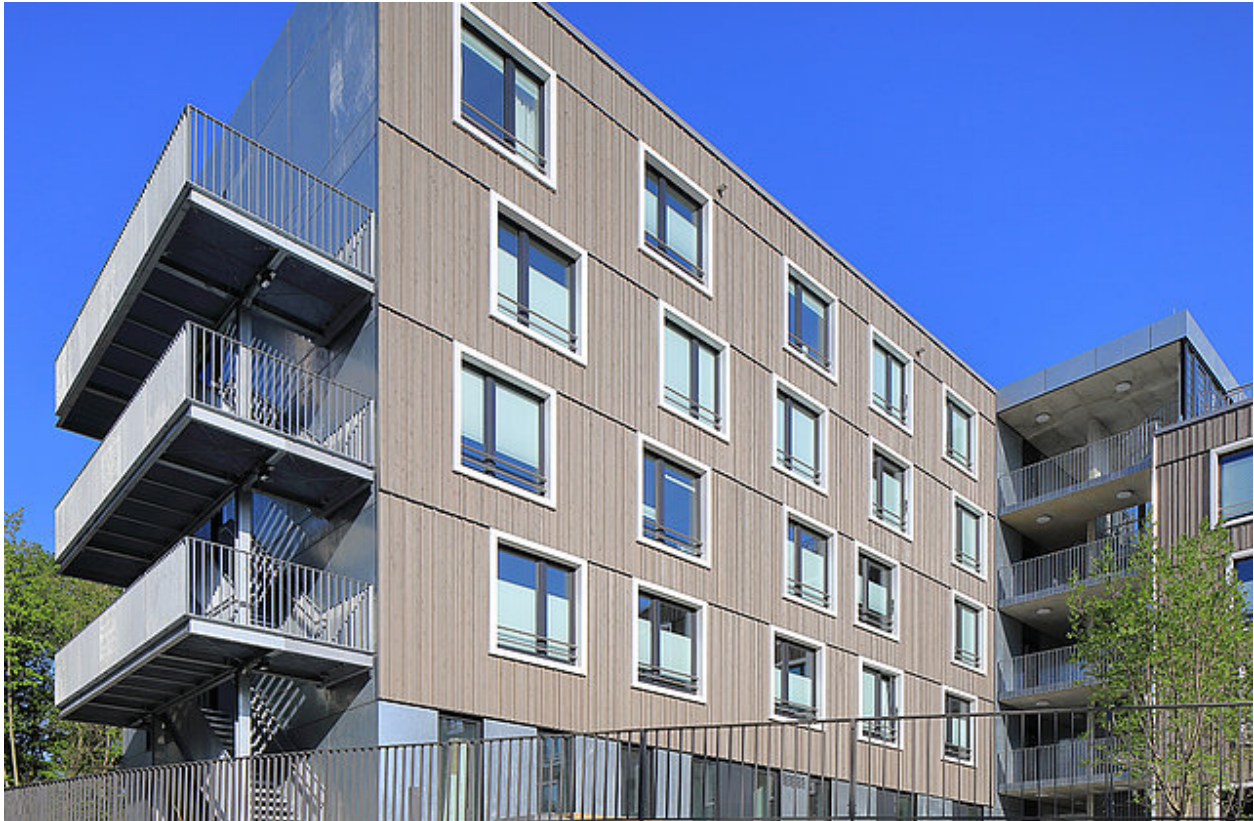
KRÄTZIG & PARTNER
Ingenieurgesellschaft für Bautechnik mbH

Neubau Wohnanlage Siepenfeld Bochum





KRÄTZIG & PARTNER
Ingenieurgesellschaft für Bautechnik mbH



Projektdaten

Standort	Laerheidestraße 4 - 8, 44799 Bochum
Bauherr	Akademisches Förderungswerk, Bochum
Architekt	Architektur-Contor Müller Schlüter, Wuppertal
Bauzeit	2017 - 2019
Gesamtkosten	ca. 25 Mio. Euro
BRI	33.287 m ³
BGF	10.876 m ²
NF	6.626 m ²
Wohnplätze	260
Unsere Leistung	Brandschutzplanung

Auszeichnungen

Auszeichnung guter Bauten des BDA Bochum-Hattingen-Herne-Witten 2020 – Auszeichnung

Projektbeschreibung

Das Akademische Förderungswerk hat 2017 mit dem Bau eines neuen Studierendenwohnheims an der Laerheidestraße in Bochum begonnen. Dieser Wohncampus mit 260 Plätzen ist 2019 fertiggestellt worden. Die Gesamtkosten betragen rund 25 Millionen Euro.

Die Wohnanlage besteht aus drei L-förmigen Gebäudekomplexen, die sich um mehrere Innenhöfe gruppieren. Die fertigen Gebäude bieten Einzel-, Zweier- und Vierer-Apartments sowie Gemeinschafts- und Lernräume. Die fünfgeschossige Wohnanlage ist barrierefrei errichtet worden und stellt sechs komplett rollstuhlgerechte Apartments bereit.

Der Wohncampus liegt in unmittelbarer Nähe zur Ruhr-Universität direkt an der U35-Haltestelle Markstraße, zu Fuß erreicht man den Campus der RUB in knapp 15 Minuten.

Das AKAFÖ hat mit dem Neubau sein Angebot an studentischen Wohnheimplätzen in Bochum auf rund 4400 Einheiten erweitert.

Weitere Informationen: DBZ Deutsche BauZeitschrift 1|2017, S. 50-57



KRÄTZIG & PARTNER
Ingenieurgesellschaft für Bautechnik mbH