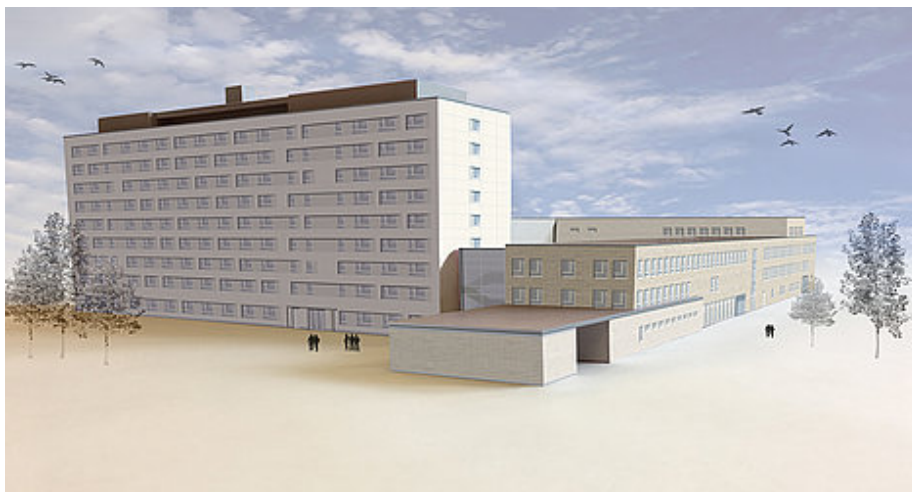
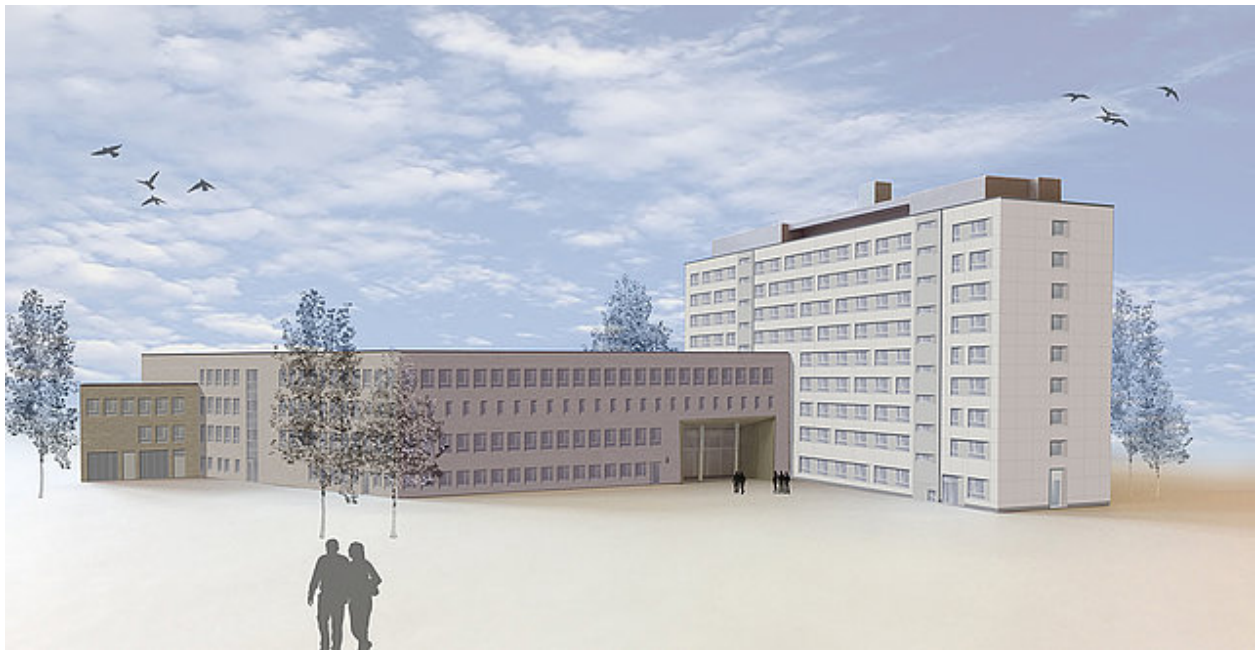




KRÄTZIG & PARTNER
Ingenieurgesellschaft für Bautechnik mbH

Neubau und Sanierung Polizeipräsidium Hagen





KRÄTZIG & PARTNER
Ingenieurgesellschaft für Bautechnik mbH



© fps

Projektdaten

Standort	Hoheleye 3, 58093 Hagen
Bauherr	Bau- und Liegenschaftsbetrieb NRW, Dortmund
Architekt	FUNKE POPAL STORM fps Architektur und Generalplanung GmbH, Oberhausen
Landschaftsarchitekt	Planergruppe GmbH Oberhausen, Essen
Projektsteuerung	DU Diederichs Projektmanagement AG & Co. KG, Dortmund
Bauzeit	2021 - 2025
BRI	40.299 m ³ (Neubau) 39.865 m ³ (Bestand)
BGF	9.649 m ² (Neubau) 10.094 m ² (Bestand)
Unsere Leistung	Brandschutzplanung