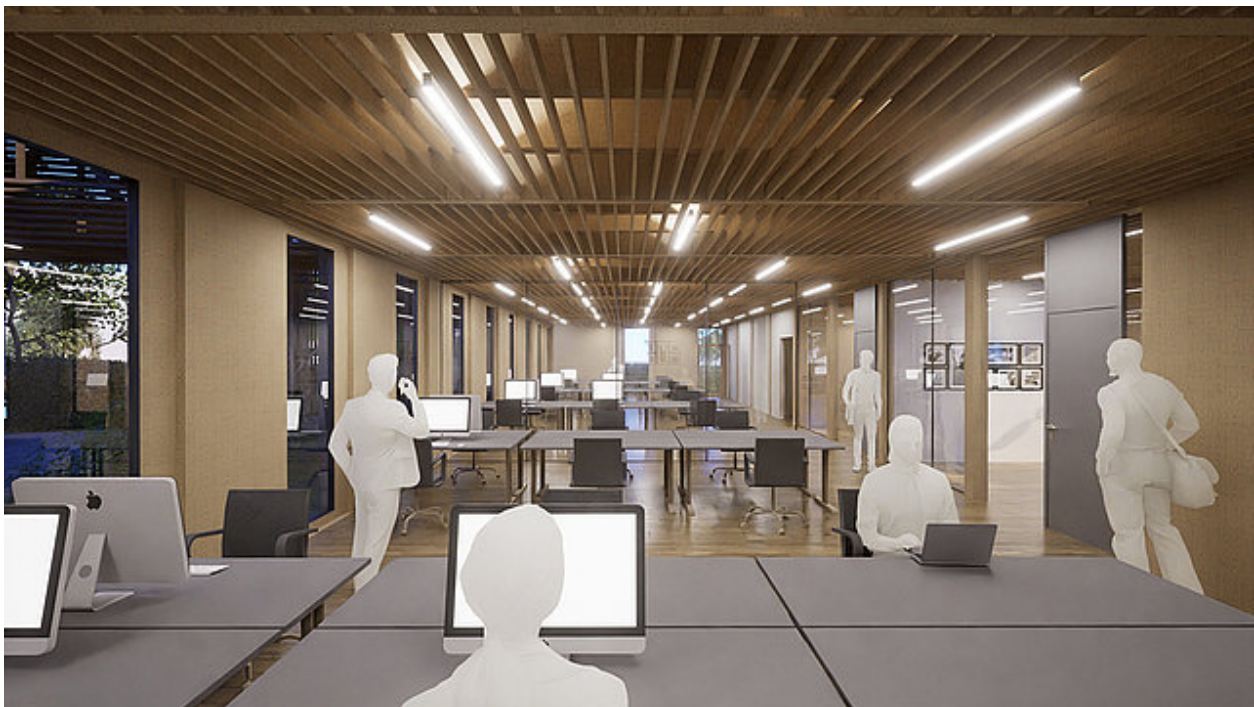




KRÄTZIG & PARTNER
Ingenieurgesellschaft für Bautechnik mbH

Neubau Bürogebäude Greven



© Rapp | Architekten

Projektdaten

Standort	Elly-Beinhorn-Straße 5, 48268 Greven
Bauherr	Schwärzel Immobilien GmbH, Rot an der Rot
Nutzer	Wilken Software Group, Greven
Architekt	Rapp Architekten, Ulm
Tragwerksplanung	tragwerkeplus GmbH & Co. KG, Reutlingen
Bauzeit	2023 - 2024
BRI	14.539 m ³
BGF	3.579 m ²
Unsere Leistung	Brandschutzplanung, Baustatische Prüfung und Bauüberwachung

Projektbeschreibung

Im Airportpark FMO in Greven wird für die Wilken Software Group ein zweigeschossiges Verwaltungsgebäude in Holzbauweise errichtet. Dieses besteht aus zwei Baukörpern, die durch einen erdgeschossigen Empfangsbereich mit darüber liegender Dachterrasse und einem Steg im 1. Obergeschoss verbunden werden. Die äußeren Abmessungen der beiden Gebäudeteile sind ca. 57 m x 12 m und deren oberer Abschluss bildet ein mit einer umlaufenden Attika versehenes Flachdach. Die Decken im kurzgespannten Bereich werden als Brettsperrholzdecken ausgeführt, im weitgespannten Bereich als Balkendecke mit einer dünnen Brettsperrholzplatte. Diese liegen jeweils auf Holz-Unterzügen auf, welche wiederum als Einfeldträger auf Stützen aufliegen. An den Außenachsen sind die Unterzüge und Stützen in die Wandkonstruktion eingebunden. Der Treppenraum, sowie die aussteifenden Wände werden als Brettsperrholzkonstruktionen errichtet, die Treppenkonstruktion als Stahlwagentreppen mit Zwischenpodest. Die Außenwände werden in Holzrahmenbauweise hergestellt. Der Neubau wird über eine tragende Bodenplatte mit Verstärkungsstreifen im Bereich der Lastpunkte gegründet.