



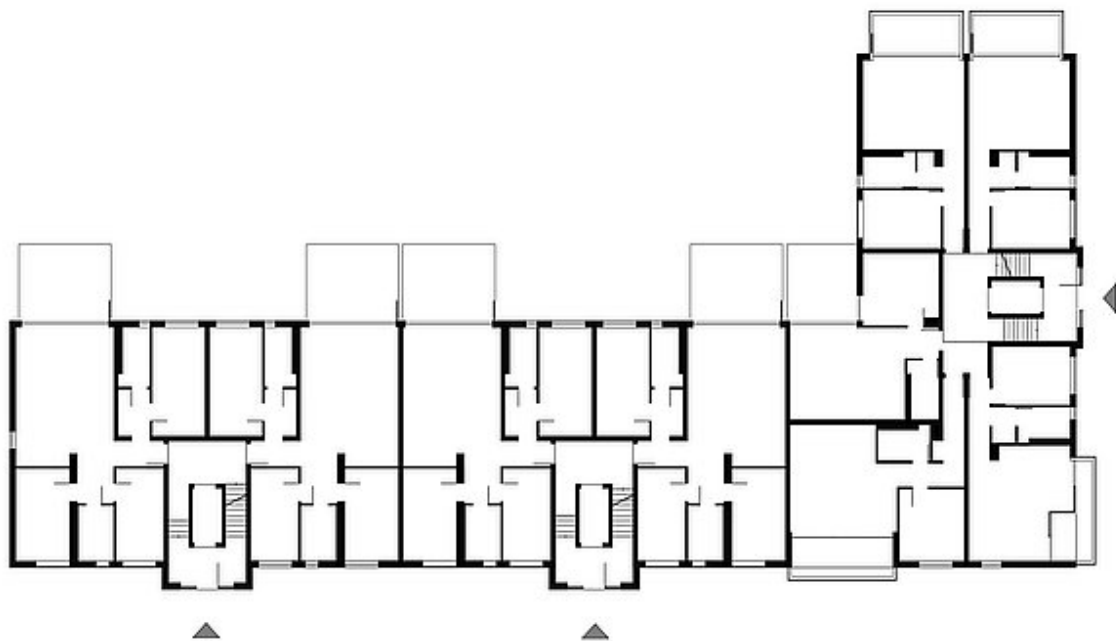
KRÄTZIG & PARTNER
Ingenieurgesellschaft für Bautechnik mbH

Neubau Mehrfamilienhaus mit Tiefgarage Bochum-Hamme





KRÄTZIG & PARTNER
Ingenieurgesellschaft für Bautechnik mbH



© Bochumer Wohnstätten (Fotos), soan architekten (Visualisierungen)



Projektdaten

Standort	Hildegardstraße 31-33 / Feldsieper Straße 29, 44809 Bochum
Bauherr	Bochumer Wohnstätten Genossenschaft eG, Bochum
Architekt	soan architekten, Bochum
Bauausführung	Bauwens Construction GmbH & Co. KG, Castrop-Rauxel
Bauzeit	2016 - 2018
Baukosten	ca. 9 Mio. Euro
BRI	ca. 19.500 m ³
BGF	ca. 6.750 m ²
Wohneinheiten	55
Tiefgarage	50 Stellplätze
Unsere Leistung	Baustatische Prüfung und Bauüberwachung

Projektbeschreibung

Bei dem Bauvorhaben handelt es sich um den Neubau eines Mehrfamilienwohnhauses mit 55 Wohneinheiten und einer Tiefgarage in Bochum-Hamme. Jede Wohnung wird mit einem Aufzug barrierefrei erreichbar sein und mindestens 20 Wohnungen lassen sich mit einem behindertengerechten Bad ausstatten. Die bestehenden zwei Häuser aus den 30iger Jahren des letzten Jahrhunderts hatten erhebliche Mängel und ungünstige Grundrisse, insbesondere für ältere Menschen. Der Abbruch der alten Gebäude ist inzwischen erfolgt. Das neue L-förmig angeordnete Gebäude wird unterkellert. Der lange Schenkel des L hat Grundrissabmessungen von ca. 60 m x 12 m, der kurze Schenkel weist Grundrissabmessungen von ca. 13 m x 12 m auf. Das Gebäude hat bis zu sechs Vollgeschosse. Die Flachdachkonstruktion wird in Holzbauweise erstellt. Die Geschosdecken werden in Stahlbetonbauweise ausgeführt. Die Lastweiterleitung erfolgt mittels Stahlbetonbalken, -stützen und -wänden sowie über Mauerwerkswände in die Fundamentbalken. Die Fundamentbalken werden auf insgesamt 124 Stahlbetonfertigteilepfählen gelagert.