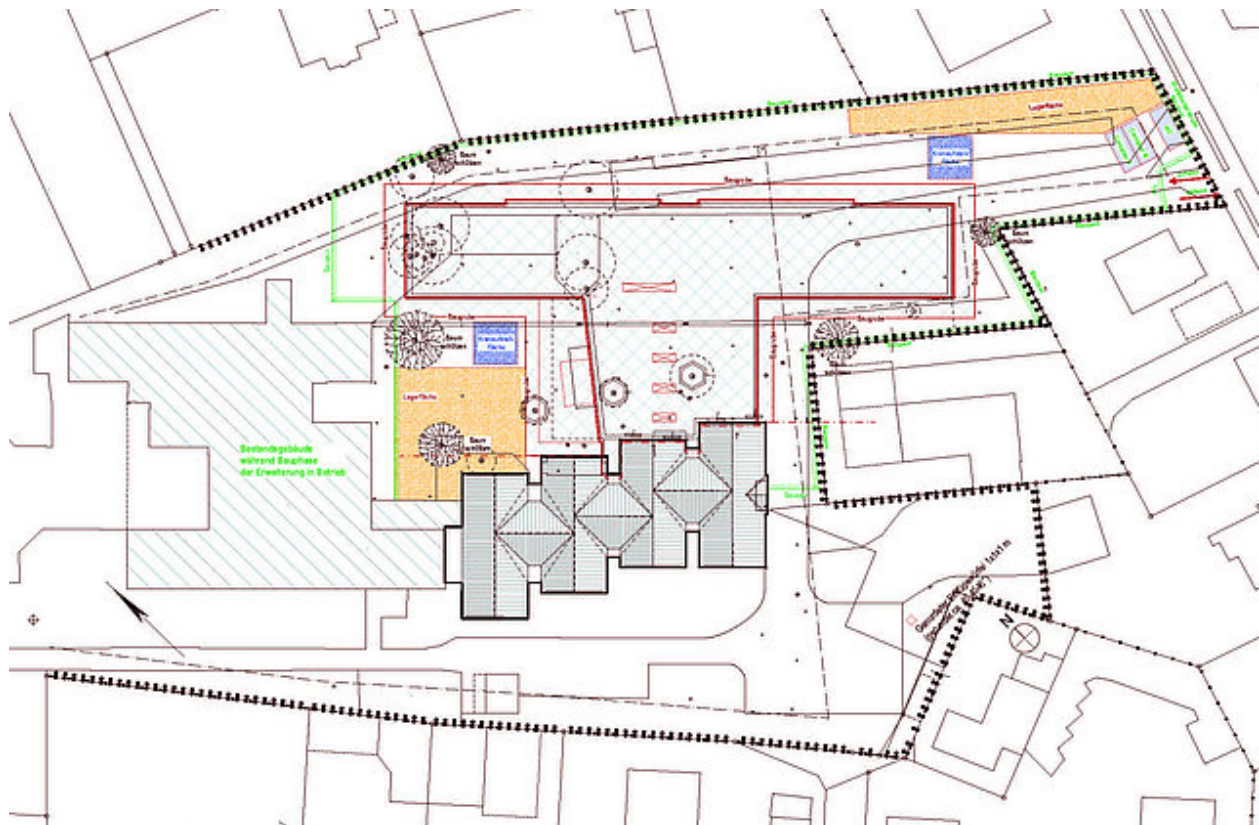




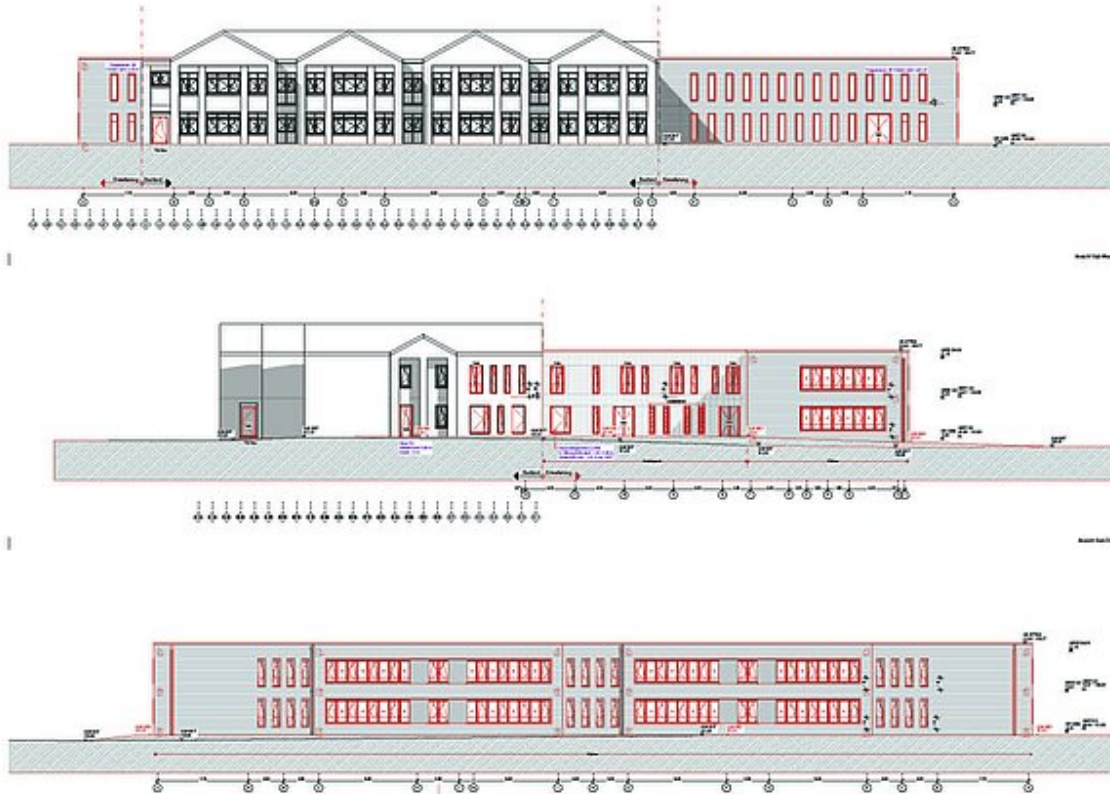
**KRÄTZIG & PARTNER**  
Ingenieurgesellschaft für Bautechnik mbH

## Erweiterung und Sanierung Ludgerischule Lüdinghausen





**KRÄTZIG & PARTNER**  
Ingenieurgesellschaft für Bautechnik mbH



© Lindner Lohse Architekten

## Projektdaten

Standort	Tüllinghofer Straße 16b, 59348 Lüdinghausen
Bauherr	Stadt Lüdinghausen, Lüdinghausen
Architekt	Lindner Lohse Architekten BDA, Dortmund
Bauzeit	2021 - 2023
Baukosten	ca. 6,6 Mio. Euro
BGF	ca. 2.500 m <sup>2</sup> (Neubau) ca. 750 m <sup>2</sup> (Altbau)
Unsere Leistung	Tragwerksplanung

## Projektbeschreibung

Der ältere Teil des bisherigen Schulgebäudes der Ludgerigrundschule in Lüdinghausen, in dem früher die Paul-Gerhardt Schule untergebracht war, muss aufgrund von baulichen Mängel abgerissen werden. Deshalb ist ein Neubau erforderlich.

Der Neubau wird bewusst an einer anderen Stelle auf dem Grundstück platziert, damit zum einen den Kindern zukünftig ein großer Pausenhof zur Verfügung steht, zum anderen keine Container als Zwischenlösung erforderlich werden.

Nach Untersuchung mehrerer Varianten wird ein zweigeschossiger Gebäuderiegel geplant, der vor allem für Unterrichtsräume genutzt werden soll. Ein Atrium verbindet künftig den Neu- mit dem Altbau aus den 1990er Jahren, der erhalten bleibt und künftig für den offenen Ganzttag genutzt wird. Außerdem wird direkt ein Speiseraum samt Küche mitgebaut.

Zum Schuljahr 2022/23 ist die Fertigstellung des Neubaus vorgesehen. Anschließend erfolgt die Sanierung des Altbaus der Schule. Erst wenn dieses Projekt abgeschlossen ist, wird der andere noch aus den 1960er Jahren stammende Gebäudetrakt abgerissen. Bis zur Jahresmitte 2023 wird schließlich noch das Umfeld der Schule gestaltet. Das Grundstück umfasst eine Fläche von rund 13.800 m<sup>2</sup>.