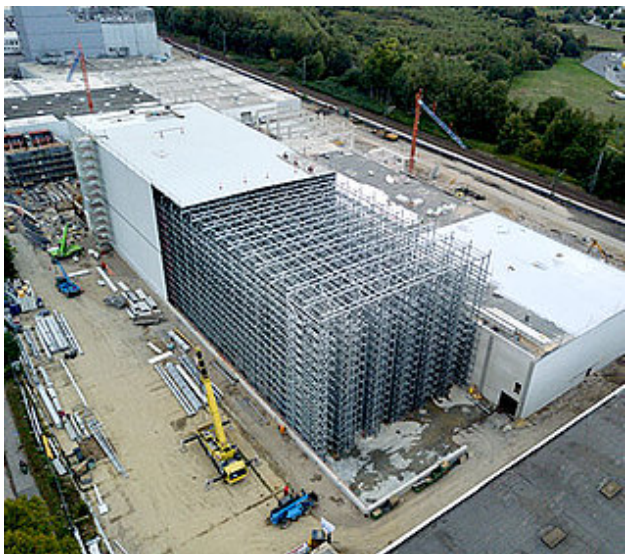
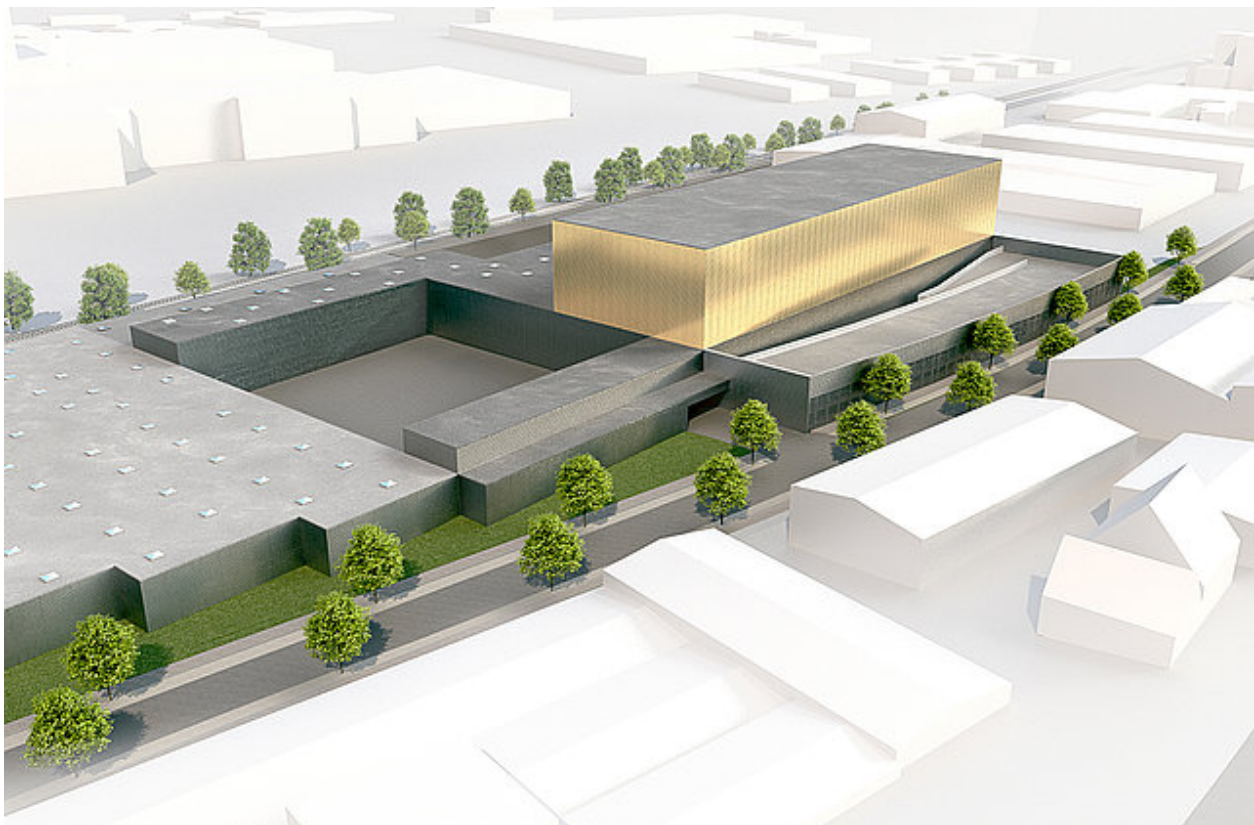




KRÄTZIG & PARTNER
Ingenieurgesellschaft für Bautechnik mbH

Neubau Logistikzentrum mit Energiezentrale Ardex- Campus Witten





KRÄTZIG & PARTNER
Ingenieurgesellschaft für Bautechnik mbH



© Ardex

Projektdaten

Standort	Friedrich-Ebert-Straße 45, 58453 Witten
Bauherr	Ardex Anlagen GmbH, Witten
Planung	Salzer & Koch Consultants GmbH, Straubing
Projektsteuerung	agn Niederberghaus & Partner, Ibbenbüren
Baugrundgutachter	Nolte Consult GmbH, Witten GuD Consult, Berlin
Tragwerksplanung	Zott Ingenieure, Regensburg
Bauzeit	2018 - 2020
BRI	150.000 m ³
Unsere Leistung	Baustatische Prüfung und Bauüberwachung

Projektbeschreibung

Auf dem ehemaligen Gelände der Firma Stama an der Friedrich-Ebert-Straße in Witten hatten Mitte März 2018 die Bauarbeiten begonnen. Auf dem insgesamt rund 20.000 m² großen Areal ist für den Bauchemiespezialisten Ardex sowohl ein effektives Logistikzentrum als auch eine moderne Energiezentrale entstanden, welches im April 2020 in Betrieb gegangen ist.

Kern des neuen Logistikzentrums stellt ein voll automatisiertes Hochregallager mit modernem Kommissionierungs- und Versandbereich dar. Das neue Hochregallager wird über automatisierte Förderstraßen an die Bestandsgebäude angebunden. In der Energiezentrale werden eine Reihe von nachhaltigen Konzepten zur Energiegewinnung eingesetzt: Geothermie, Kraft-Wärme-Kopplung über Blockheizkraftwerke, Wärmerückgewinnung aus Druckluftkompressoren sowie Photovoltaikanlagen.