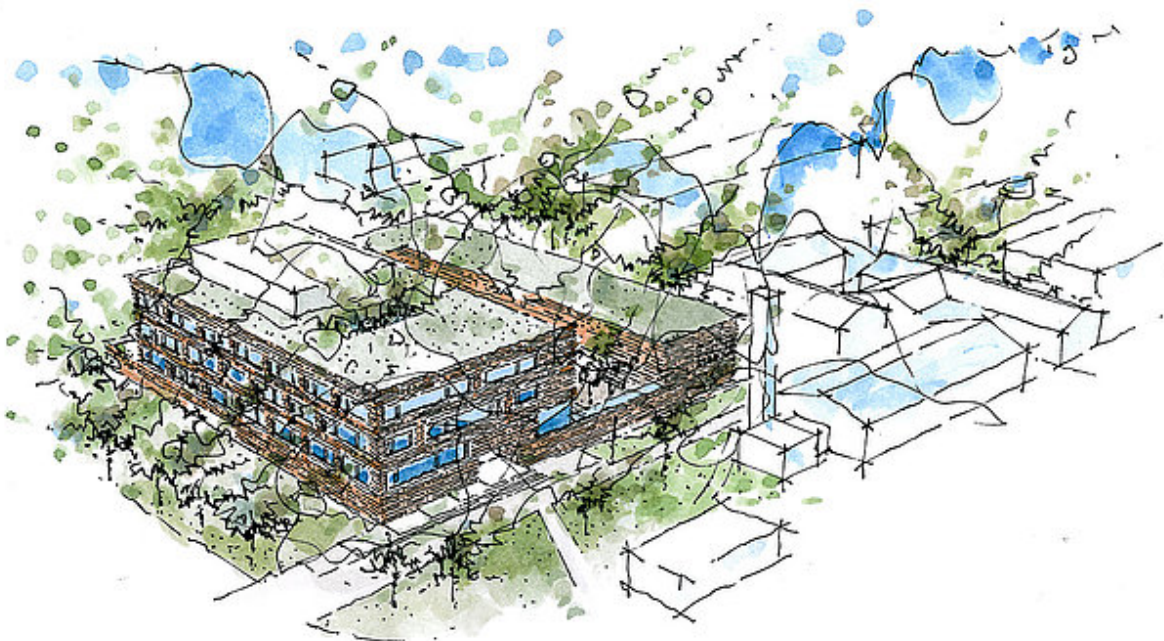




KRÄTZIG & PARTNER
Ingenieurgesellschaft für Bautechnik mbH

Neubau Leibniz-Respiratorium Forschungszentrum Borstel



© Architekten BDA RDS Partner | Itten+Brechbühl

Projektdaten

Standort	Parkallee 1-40, 23845 Borstel
Bauherr	Forschungszentrum Borstel – Leibniz-Zentrum für Medizin und Biowissenschaften, Borstel
Architekt	ARGE Architekten BDA RDS Partner, Hattingen Itten+Brechbühl GmbH, Berlin
Bauzeit	2019 - 2022
Baukosten	40 Mio. Euro
BGF	ca. 3.500 m ²
Unsere Leistung	Brandschutzplanung



KRÄTZIG & PARTNER
Ingenieurgesellschaft für Bautechnik mbH

Projektbeschreibung

Der geplante dreigeschossige Neubau des Leibniz-Zentrums für Medizin und Biowissenschaften in Borstel dient als Forschungseinrichtung für 14 Forschungsgruppen mit insgesamt ca. 150 Mitarbeitern und wird in massiver Bauweise errichtet.

Im Erdgeschoss sind Labore, Büro- und Personalräume, eine Cafeteria für die Beschäftigten und ein Besprechungsraum für ca. 16 Personen vorgesehen. Im ersten und zweiten Obergeschoss sind ebenfalls Labore und Büroräume geplant. Insgesamt entstehen in dem neuen Forschungsgebäude ca. 1.700 m² reine Laborflächen und ca. 400 m² Geräte- und Lagerflächen.