



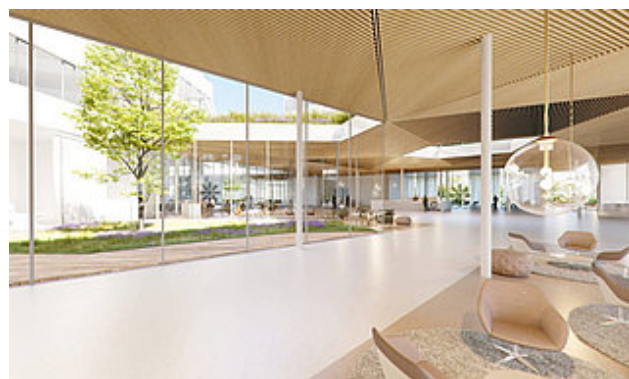
KRÄTZIG & PARTNER
Ingenieurgesellschaft für Bautechnik mbH

Neubau Continentale Versicherungsverbund Direktion Dortmund





KRÄTZIG & PARTNER
Ingenieurgesellschaft für Bautechnik mbH



© kadawittfeldarchitektur



KRÄTZIG & PARTNER
Ingenieurgesellschaft für Bautechnik mbH

Projektdaten

| | |
|----------------------|--|
| Standort | Freie-Vogel-Straße, 44269 Dortmund |
| Bauherr | Continental Krankenversicherung a.G., Dortmund |
| Architekt | kadawittfeldarchitektur GmbH, Aachen |
| Landschaftsarchitekt | GREENBOX Landschaftsarchitekten, Köln |
| Projektsteuerung | Drees & Sommer GmbH, Düsseldorf |
| Tragwerksplanung | wh-p GmbH Beratende Ingenieure, Stuttgart |
| Bauzeit | 2021 - 2024 |
| BGF | ca. 52.000 m ² |
| Arbeitsplätze | ca. 1.600 |
| Unsere Leistung | Baustatische Prüfung und Bauüberwachung |

Projektbeschreibung

Die Continentale Krankenversicherung a.G. plant in Dortmund an der Stadtkrone Ost einen neuen, zentralen Gebäudekomplex zu errichten. Auf einem bisher brachliegenden Gelände an der Freie-Vogel-Straße wird ein Ensemble aus drei Bürogebäuden entstehen, die über ein gemeinsames Erdgeschoss miteinander verbunden werden. Die Gebäude sollen über 16, 7 und 5 Geschosse verfügen. Das Erdgeschoss soll übergeordnet genutzte, zentrale Bereiche beherbergen, wie Foyer mit Empfang, Restaurant oder Schulungs- und Besprechungsräume. In der obersten Etage des Hochhauses ist das Casino geplant, das für Veranstaltungen genutzt werden kann und den markanten Abschluss der neuen Direktion Dortmund bilden wird. 2021 erfolgt der Startschuss für den Neubau, die Fertigstellung ist für 2024 vorgesehen. Dann finden alle Mitarbeiter im Neubau Platz, die jetzt auf drei Standorte im Stadtgebiet verteilt sind.