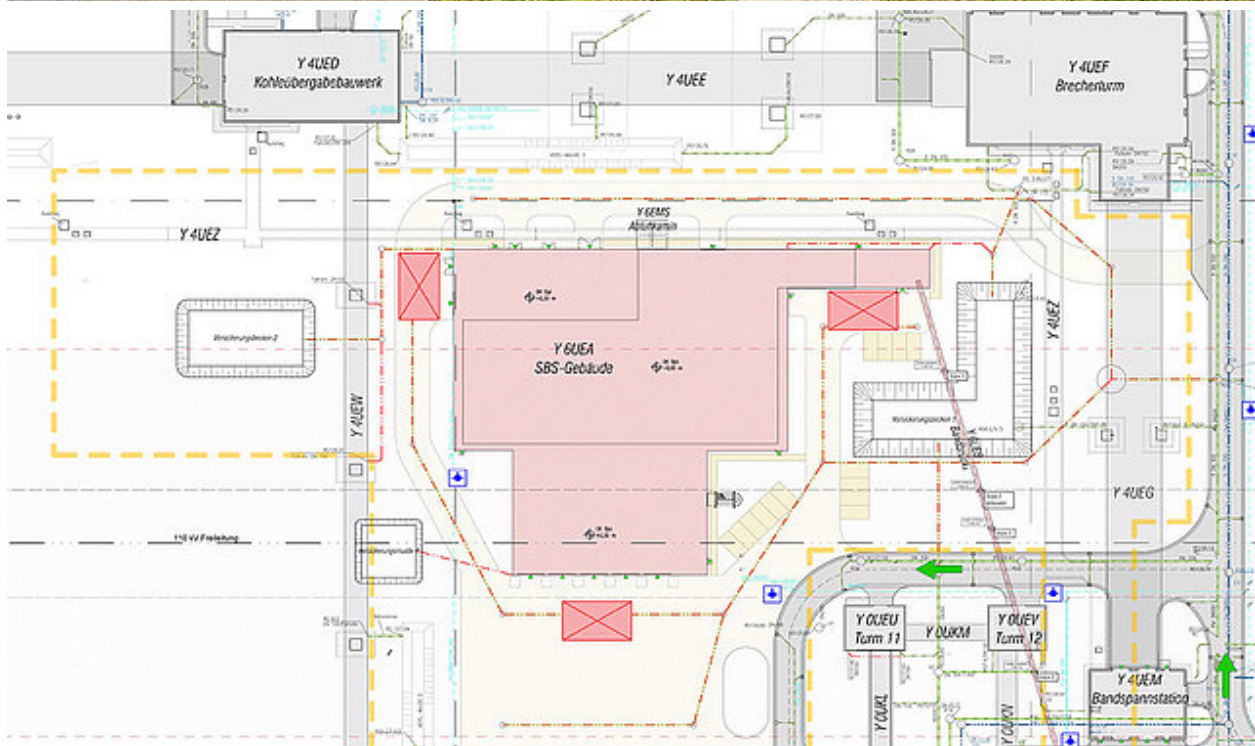




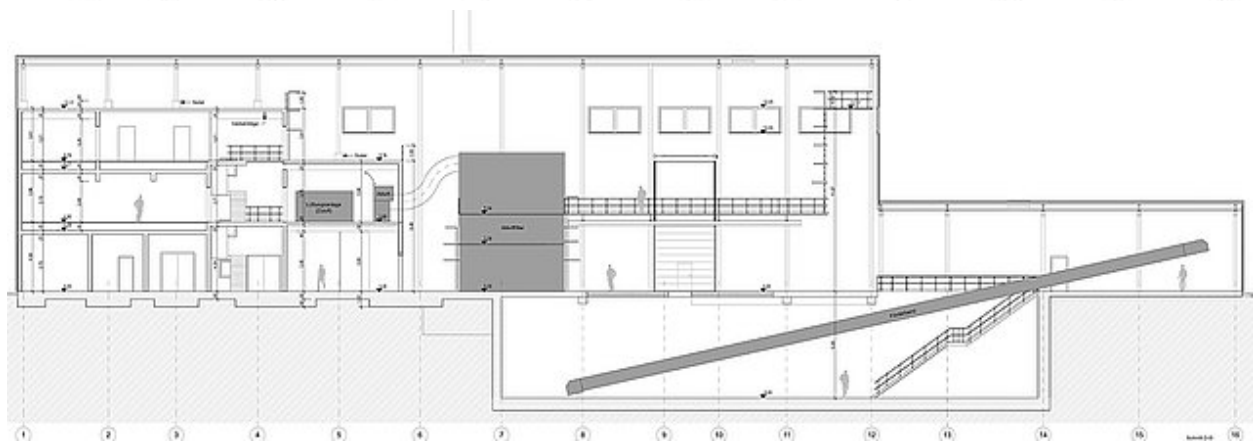
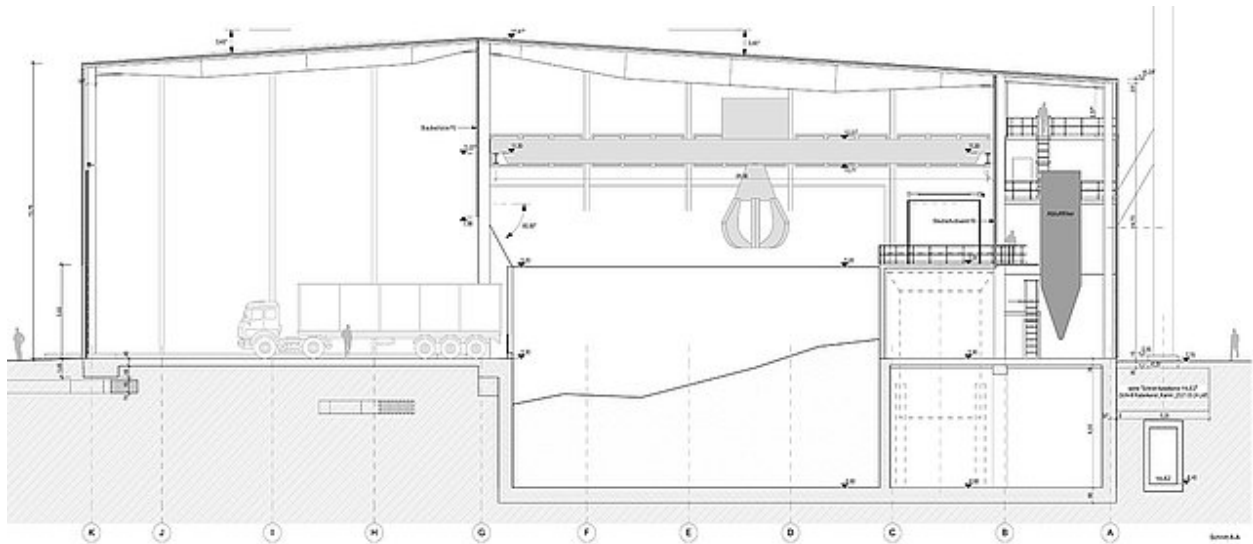
KRÄTZIG & PARTNER
Ingenieurgesellschaft für Bautechnik mbH

Neubauten für die thermische Verwertung von Sekundärbrennstoffen im Kraftwerk Boxberg





KRÄTZIG & PARTNER
Ingenieurgesellschaft für Bautechnik mbH



© LEAG

Projektdaten

Standort	Am Kraftwerk 1, 02943 Boxberg
Bauherr	Lausitz Energie Kraftwerke AG, Cottbus
Generalplaner	VPC GmbH, Vetschau
Entwurfsverfasser	Dipl.-Ing. Heiko Behrens, Berlin
Baugrundgutachter	geo-ingberlin Ingenieurgesellschaft mbH, Berlin
Bauzeit	2022 - 2023
Unsere Leistung	Baustatische Prüfung und Bauüberwachung



KRÄTZIG & PARTNER
Ingenieurgesellschaft für Bautechnik mbH

Projektbeschreibung

Die Lausitz Energie Kraftwerke AG (LEAG) plant auf dem Kraftwerksgelände in Boxberg im nördlichen Bereich des Werkes IV die Errichtung einer Anlage für die Annahme, Förderung und Dosierung von Sekundärbrennstoffen. Die neu zu errichtenden technischen Anlagen an den Kraftwerksblöcken Q und R sollen diese befähigen, maximal 300.000 Tonnen SBS im Jahr zu verwerten. SBS ist ein aufwendig aufbereiteter, heizwertreicher Brennstoff und wird zusammen mit der Braunkohle in der Brennkammer des Dampferzeugers vollständig verbrannt. Er wird von Entsorgungsunternehmen aus nicht-gefährlichen, nicht-recyclebaren kommunalen und gewerblichen Siedlungsabfällen hergestellt.

Weitere Informationen:

<https://www.leag.de/de/news/details/boxberg-plant-investition-in-weitere-thermische-verwertung/>