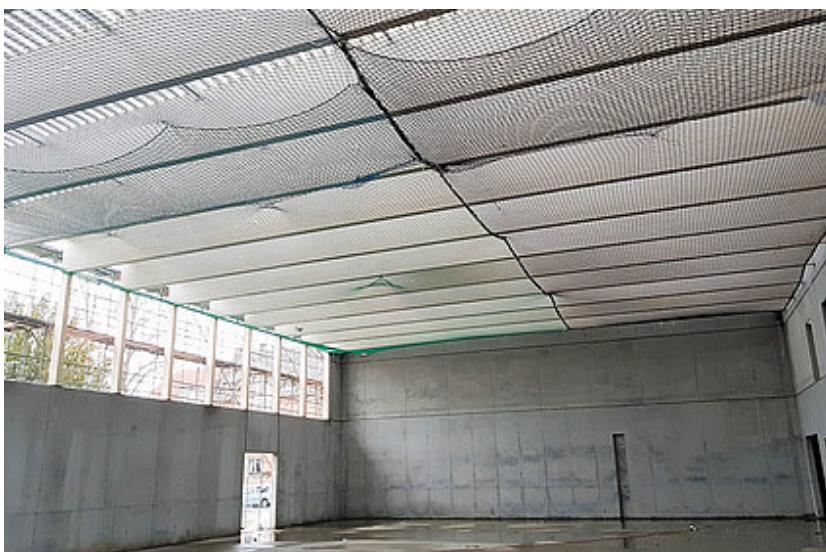




KRÄTZIG & PARTNER
Ingenieurgesellschaft für Bautechnik mbH

Erweiterung und Modernisierung Sekundarschule Lüdinghausen



© Lindner Lohse Architekten



KRÄTZIG & PARTNER
Ingenieurgesellschaft für Bautechnik mbH

Projektdaten

Standort	Tüllinghofer Straße 25, 59348 Lüdinghausen
Bauherr	Stadt Lüdinghausen, Lüdinghausen
Architekt	Lindner Lohse Architekten BDA, Dortmund
Planungsbeginn	2016
Bauzeit	2018 - 2020
BRI	16.852 m ³ (Neubau Sporthalle/Fachklassen) 495 m ³ (Anbau Mensa)
BGF	3.087 m ² (Neubau Sporthalle/Fachklassen) 110 m ² (Anbau Mensa) 12.715 m ² (Bestandsgebäude)
Unsere Leistung	Tragwerksplanung, Schall- und Wärmeschutz

Projektbeschreibung

Für die 2015 gegründete Sekundarschule in Lüdinghausen wird zum einen eine neue Zweifachsporthalle mit sechs integrierten Multifunktionsräumen geplant. Zum anderen sind Anpassungsmaßnahmen in den Bestandsgebäuden der beiden auslaufenden Schulmodelle der Haupt- und Realschule an diesem Standort für die stetig wachsende Sekundarschule zu planen.