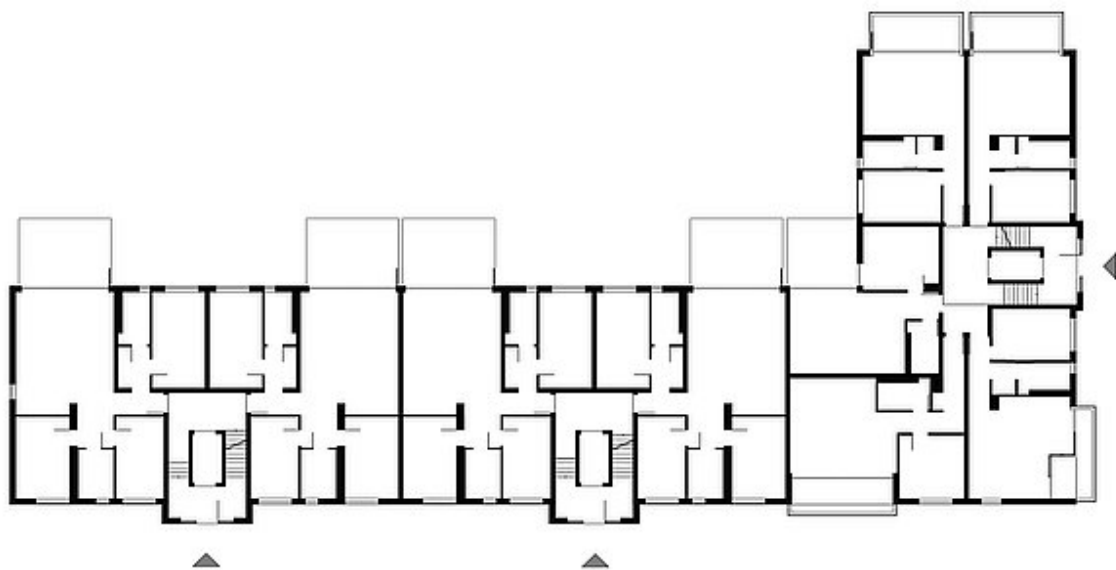




KRÄTZIG & PARTNER
Ingenieurgesellschaft für Bautechnik mbH

Neubau Mehrfamilienhaus mit Tiefgarage Bochum-Hamme



© soan architekten



KRÄTZIG & PARTNER
Ingenieurgesellschaft für Bautechnik mbH

Projektdaten

Standort	Hildegardstraße 31-37, 44809 Bochum
Bauherr	Bochumer Wohnstätten Genossenschaft eG, Bochum
Architekt	soan architekten, Bochum
Bauzeit	2016 - 2017
BRI	ca. 19.500 m ³
BGF	ca. 6.750 m ²
Wohneinheiten	55
Tiefgarage	50 Stellplätze
Unsere Leistung	Baustatische Prüfung und Bauüberwachung

Projektbeschreibung

Bei dem Bauvorhaben handelt es sich um den Neubau eines Mehrfamilienwohnhauses mit 55 Wohneinheiten und einer Tiefgarage in Bochum-Hamme. Jede Wohnung wird mit einem Aufzug barrierefrei erreichbar sein und mindestens 20 Wohnungen lassen sich mit einem behindertengerechten Bad ausstatten. Die bestehenden zwei Häuser aus den 30iger Jahren des letzten Jahrhunderts hatten erhebliche Mängel und ungünstige Grundrisse, insbesondere für ältere Menschen. Der Abbruch der alten Gebäude ist inzwischen erfolgt. Das neue L-förmig angeordnete Gebäude wird unterkellert. Der lange Schenkel des L hat Grundrissabmessungen von ca. 60 m x 12 m, der kurze Schenkel weist Grundrissabmessungen von ca. 13 m x 12 m auf. Das Gebäude hat bis zu sechs Vollgeschosse. Die Flachdachkonstruktion wird in Holzbauweise erstellt. Die Geschossdecken werden in Stahlbetonbauweise ausgeführt. Die Lastweiterleitung erfolgt mittels Stahlbetonbalken, -stützen und -wänden sowie über Mauerwerkswände in die Fundamentbalken. Die Fundamentbalken werden auf insgesamt 124 Stahlbetonfertigteilepfählen gelagert.